

Obec  
Katastrální území  
Druh pozemku

Hlavní město Praha	Hlavní město Praha
Nové město, Žižkov, Karlín	Nové město, Žižkov, Karlín
drážní	drážní

PODÉLNÝ ŘEZ KOLEJE č. 2  
M 1:1000/100

Niveleta nové koleje  
Směrové a výškové vyrovnání  
Niveleta stávající koleje  
Stávající terén

Odvodnění - trativod  
levostranné  
pravostranné  
Odvodnění - svodné potrubí

ROZDÍL STARÉHO A NOVÉHO STAVU  
(kolej č.2)

VÝŠKA TK KOLEJE č. 2  
(nový stav)

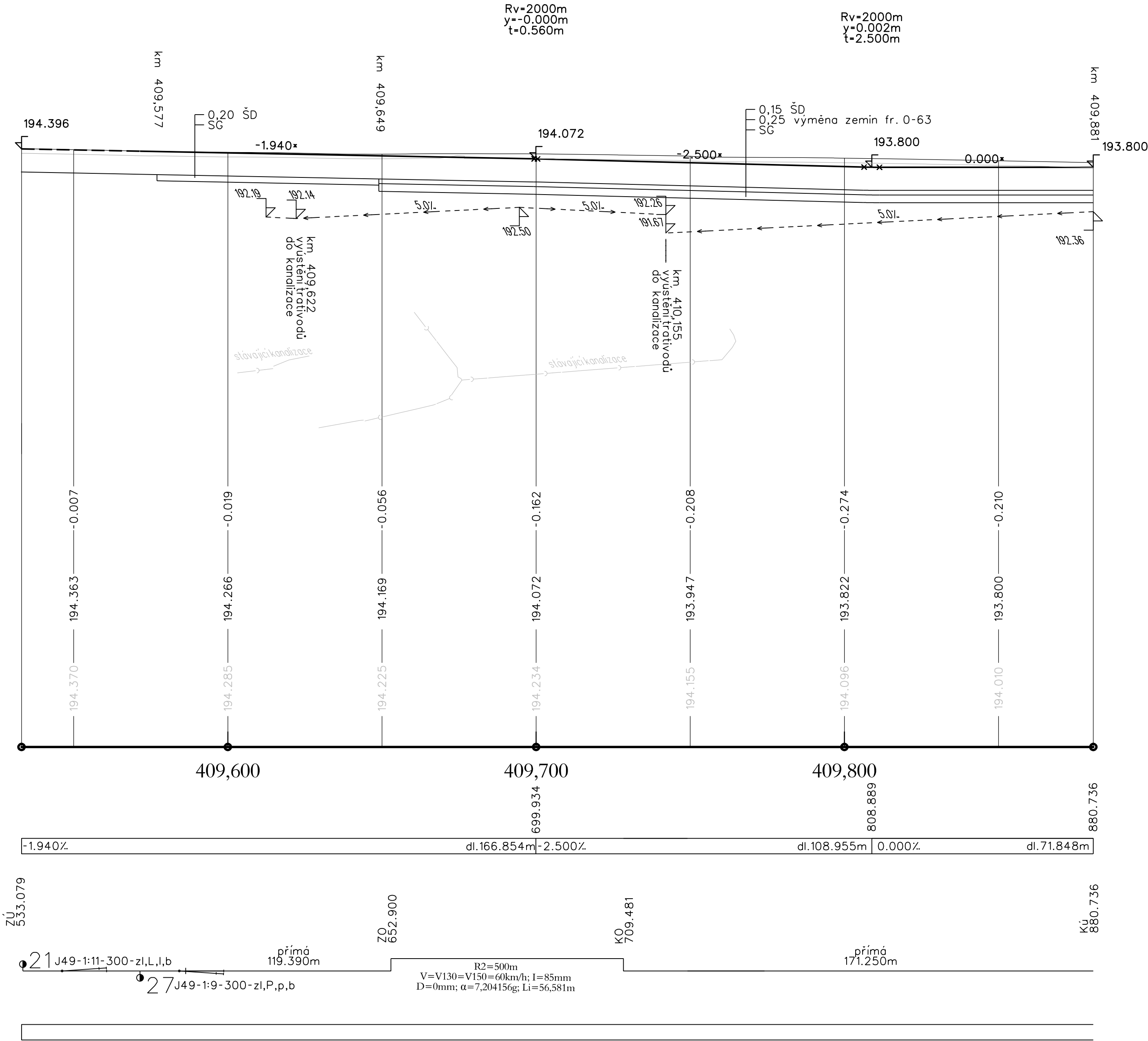
VÝŠKA TK STÁV. KOLEJE č.2

SROVNÁVACÍ ROVINA 175,0 m Bpv

SKLONOVÉ POMĚRY  
(kolej č. 2)

SMĚROVÉ POMĚRY  
(kolej č. 2)

STANIČENÍ PŘÍČNÝCH ŘEZŮ  
VZDÁLENOST PŘÍČNÝCH ŘEZŮ  
ČÍSLA PŘÍČNÝCH ŘEZŮ



VÝŠKOVÝ SYSTÉM Bpv      SOUŘADNICOVÝ SYSTÉM S-JTSK

Číslo změny:	Obsah změny:	Datum změny:
01	-	-
02	-	-
03	-	-

Investor:	Správa železniční dopravní cesty, s.o. Dlážděná 1003/7, 110 00 Praha 1
	Stavební správa západ Sokolovská 278/1955, 190 00 Praha 9

Účastníci Společnosti „SP + SEU\_ŽST Praha Masarykovo nádraží\_PD“:

	
---	---

Vedoucí sdružení:	SUDOP PRAHA a.s., Olšanská 1a, 130 80 Praha 3 tel.: +420 267 094 111	Hlavní inženýr projektu: ING. JAN BONEV
	e-mail: praha@sudop.cz	Garant profese: ING. TOMÁŠ BABICA

Středisko: ŽELEZNIČNÍCH TRATÍ A UZLŮ			
Vedoucí střediska: ING. JIŘÍ SYROVÝ	Odpovědný projektant SO, IO, PS: ING. TOMÁŠ BABICA	Vypracoval: ING. TOMÁŠ BABICA	Kontroloval: ING. JAN BONEV

Název akce: <b>MODERNIZACE A DOSTAVBA ŽST PRAHA MASARYKOVO NÁDRAŽÍ</b>	Číslo smlouvy: <b>17 379 201</b>
Část: KOLEJOVÝ SVRŠEK A SPODEK NÁSTUPIŠTĚ PŘEJEZDY	Projektový stupeň: <b>DUR (PD)</b>
Název přílohy:	Datum: <b>03/2019</b>
	Číslo části: <b>D.2.1.2, D.2.1.3</b>
	Měřítko: <b>1:1000/100</b>
	Počet formátů: <b>8xA4</b>
	Číslo přílohy: <b>3.2</b>

DOKUMENT LZE UŽÍVAT POUZE VE SMYSLU PŘÍSLUŠNÉ SMLUVY O DÍLO, ŽÁDNÁ JEHO ČÁST NEMŮŽE BYT DLE ZÁKONA č.121/2000 Sb. KOPÍROVÁNA NEBO JINÝM ZPŮSOBEM ROZŠÍŘOVÁNA. BEZ SOUHLASU SUDOP PRAHA a.s.